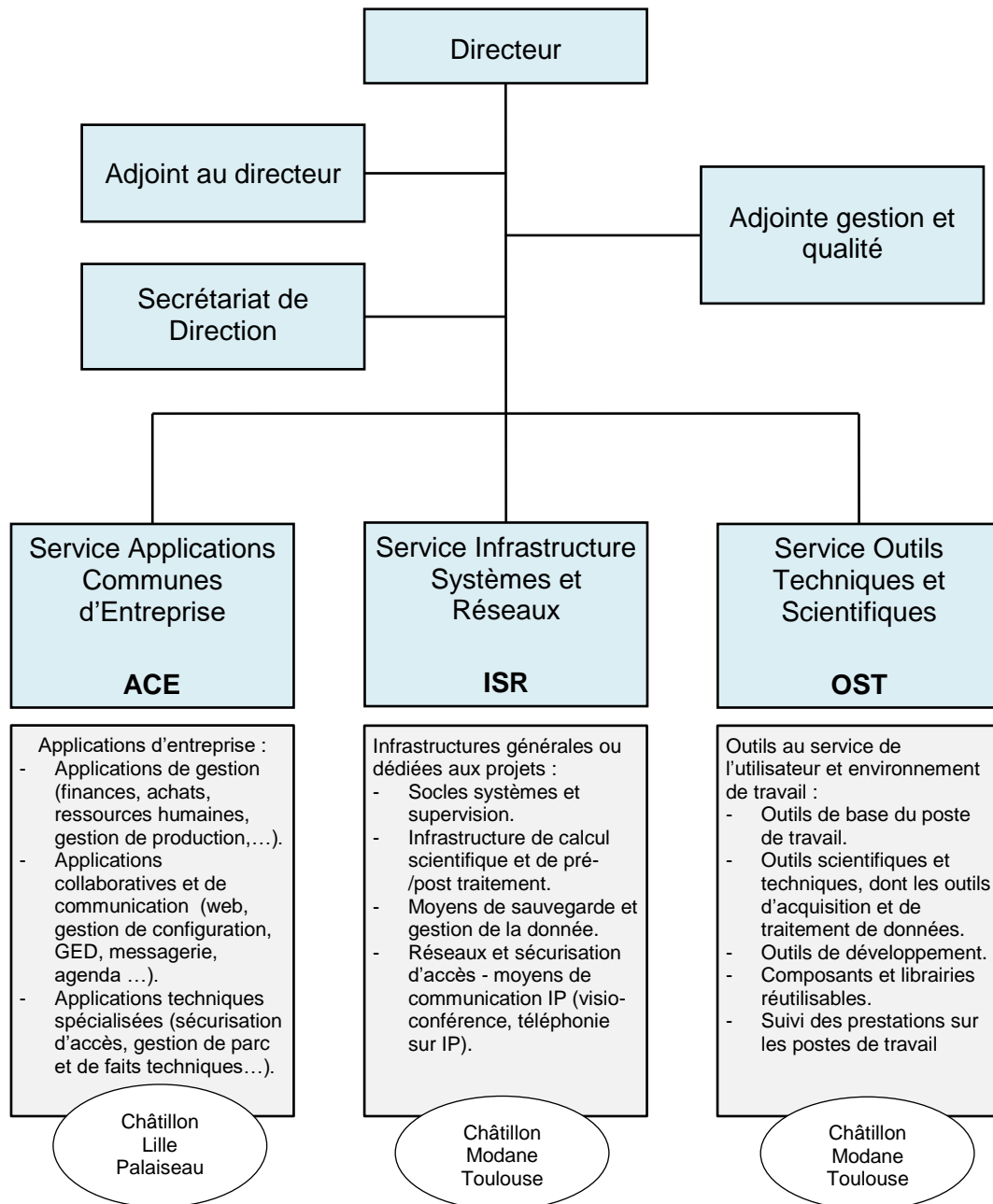


## ANNEXE

### Présentation détaillée de l'organisation de la DSI de l'ONERA

#### 1. Organigramme

L'organisation globale de la DSI est décrite ci-dessous :



Les services sont multi-sites et leurs responsables basés en Île-de-France.

## **2. Missions de la DSI**

La Direction des Systèmes d'Information fournit l'ensemble des services associés aux infrastructures, applications d'entreprise et outils informatiques afin de répondre aux besoins des départements, directions et services (DDS), en veillant à la qualité de service, à la maîtrise des coûts et au respect des contraintes réglementaires et de sécurité.

Ses interlocuteurs privilégiés dans les départements, directions et services (DDS) de l'ONERA sont les RID (Responsable informatique de DDS). Ils jouent un rôle important pour entretenir le lien entre les utilisateurs et la DSI, faire remonter les besoins de leur entité, mais aussi pour la gestion des actifs spécifiques à chaque entité comme certains logiciels métiers.

En lien avec la Direction des Programmes et des Investissements et les RID, la DSI propose et met en œuvre une politique d'investissement et de standardisation dans certains domaines de l'informatique.

Par ailleurs, en lien avec la Direction de la Sécurité Informatique et Défense (DSID), la DSI participe à la définition et à la mise en application de la politique de sécurité des systèmes d'informations de l'ONERA (PSSI-O) suivant les orientations données par un comité de pilotage SSI composé de membres du comité exécutif de l'ONERA et de l'Officier Central de Sécurité des Systèmes d'Information (OCSSI).

## **3. Services de la DSI**

### **3.1 Infrastructures Systèmes et Réseaux**

- Socles matériels, système, sécurité et supervision des infrastructures serveurs :
  - de gestion du réseau et du socle du système d'information ;
  - hébergeant les applications communes ou dédiées à des projets spécifiques.
- Socles système des postes de travail.
- Infrastructures de stockage et de sauvegardes dédiées ou mutualisées.
- Calculateurs scientifiques de production et de développement centraux et moyens de pré et post traitements associés.
- Réseaux locaux des centres, réseaux intersites et interconnexions externes et les moyens de sécurisation de ces réseaux.
- Infrastructure de téléphonie IP et terminaux téléphoniques VoIP.
- Moyens de visio-conférence.

Les infrastructures d'exploitation et de mesure des souffleries industrielles ne sont pas incluses dans le périmètre de la DSI sauf pour les aspects d'interconnexion réseau. Il en est de même pour l'assistance informatique directe aux clients des souffleries qui est du ressort des équipes métier.

Pour l'ensemble de ces infrastructures, la DSI gère les ressources matérielles, les systèmes d'exploitation, les données et services associés. Les activités relatives à ce périmètre sont :

- la gestion des actifs et des configurations ;
- le maintien en conditions opérationnelles ;
- la définition des socles techniques et des procédures associées, la standardisation et l'industrialisation des composants d'infrastructure ;
- le maintien à niveau de la sécurité des infrastructures ;
- le support utilisateur (gestion de demandes et incidents utilisateur) ;
- la gestion des changements ; les projets d'évolution et de rénovation ;
- l'établissement et le pilotage des marchés d'acquisition, de maintenance et d'infogérance.

### **3.2 Outils Scientifiques et Techniques**

Gestion de l'environnement utilisateur des postes et stations de travail et des calculateurs scientifiques :

- Logiciels du socle commun des postes de travail, Windows comme Linux.
- Logiciels et outils techniques et scientifiques, dont les outils d'acquisition et de traitement des données.
- Outils de développement, de mise au point et d'analyse des performances.
- Composants et librairies réutilisables.

Les activités associées à ce périmètre sont :

- la gestion des licences et des configurations ;
- la définition des procédures de packaging et de diffusion sur les infrastructures ;
- le packaging applicatif et l'administration des outils de télédistribution ;
- l'installation manuelle ou télédistribuée des composants, librairies et logiciels et de leurs mises à jour ;
- le support utilisateur relatif au bon fonctionnement des composants logiciels sauf le support métier des logiciels spécialisés ;
- le suivi des maintenances logicielles ;
- la gestion des moyens d'impression ;
- la participation à la gestion logistique des postes de travail et imprimantes.

### **3.3 Applications communes d'entreprise**

- Applications collaboratives et de communication :
  - sites intranet et internet (gestionnaires de contenu et modules associés) ;
  - forges logicielles ;
  - espaces collaboratifs d'entreprise, dont messagerie, messagerie instantanée, agendas, webconference.
- Applications de gestion :
  - gestion des ressources humaines, des missions et de la médecine du travail ;
  - gestion des achats, gestion comptable, financière et de trésorerie ;
  - gestion de production et des charges horaires des études ;
  - reporting et informatique décisionnelle (infocentre) ;
  - applications de gestion d'actifs et de faits techniques.
- Applications liées à la sécurisation des accès (accès physiques aux centres, accès aux systèmes d'information de l'ONERA).

Pour l'ensemble de ces applications, la DSI gère les socles associés dans le cadre de sa mission sur les infrastructures, et réalise, selon les applications et la présence ou non d'un administrateur fonctionnel dans une entité métier, tout ou partie des activités suivantes :

- la gestion des actifs et des configurations ;
- le maintien en conditions opérationnelles ;
- le suivi des mises à jour, en particulier celles relatives à la sécurité ;
- le support utilisateur (gestion de demandes et incidents utilisateur) ;
- l'établissement de marchés d'acquisition, de maintenance et de tierce maintenance applicative ;
- la gestion des changements, les projets d'évolution et de rénovation.

#### **4. Pôles techniques**

Les services de la DSI sont structurés fonctionnellement en pôles techniques regroupant des thématiques plus ciblées. Les personnels de chaque service contribuent à l'activité d'un ou plusieurs pôles au sein de leur service.

Les pôles sont animés fonctionnellement et techniquement par des responsables de pôle sur lesquels s'appuie chaque chef de service pour le suivi de la production informatique et des projets.

Les pôles actuels sont les suivants :

- pour le service ACE :
  - « applications de gestion » et
  - « applications collaboratives et techniques » ;
- pour le service ISR :
  - « socle systèmes, stockage et supervision »,
  - « réseau, sécurisation d'accès et téléphonie »,
  - « calcul scientifique intensif » ;
- OST :
  - « outils et composants Linux »,
  - « outils et composants Windows ».